



Ständige Angebote

ÖFFENTLICHE FÜHRUNG DURCH SONDER- ODER DAUER AUSSTELLUNG

jeden Sonntag um 14:30 Uhr

FAMILIENFÜHRUNG

jeden 1. Sonntag im Monat um 14 Uhr

Individuelle Gruppenführungen auf Anfrage

Unsere Sonderausstellungen

»ZERRISSENE TRÄUME. EXPRESSIONISTISCHE KUNST VOM AUFBRUCH IN DIE MODERNE BIS ZUR NS-VERFOLGUNG«

29. November 2024–23. Februar 2025

»WAS DAMALS RECHT WAR ...« – SOLDATEN UND ZIVILISTEN VOR GERICHTEN DER WEHRMACHT

Wanderausstellung

4. April–22. Juni 2025

Öffnungszeiten

Dienstag	9–18 Uhr
Mittwoch–Freitag	9–17 Uhr
Samstag	14–18 Uhr
Sonn- und Feiertag	10–18 Uhr

Eintrittspreise

Erwachsene	8,00 €
Kinder, Schüler, Studenten	4,00 €
Kinder unter 6 Jahren	frei
Familienkarte	18,00 €
Gruppe (ab 10 Pers.), p. P.	4,00 €

Weitere Informationen zu Eintrittspreisen und Ermäßigungen finden Sie auf unserer Homepage

www.sauerland-museum.de

Kontakt

Sauerland-Museum des Hochsauerlandkreises

Alter Markt 24–30

59821 Arnsberg

Telefon 02931.94 44 44

sauerlandmuseum@hochsauerlandkreis.de

www.sauerland-museum.de

Parken

Direkt vor dem Museumshof sind Behinderten-Parkplätze ausgewiesen. Alle anderen Besucher parken in der »Altstadtgarage« (Neumarkt 6a) sonn- und feiertags kostenfrei.



Bildnachweise: Döblin: Ernst Ludwig Kirchner–Harvard Art Museums, gemeinfrei |
Tänzerische Führung: Sauerland-Museum | Raum: wolkenlos–Gestaltung und Fotografie |
Titel: Matthias Weber & Schnegg

VERANSTALTUNGSKALENDER

SAUERLAND-MUSEUM
MUSEUMS- UND KULTURFORUM SÜDWESTFALEN



JANUAR
BIS JUNI
2025

LANGE FREITAGE IM MUSEUM | BIS 20 UHR

3. Januar, 7. Februar, 4. April, 2. Mai, 6. Juni

DI
21. Januar

ALFRED DÖBLIN – DIE ERMORDUNG EINER BUTTERBLUME | 18 Uhr

und andere Erzählungen, gelesen von Stephan Schäfer



SO | DO
2. | 6. Februar

LYRISCHE FÜHRUNG »ZERRISSENE TRÄUME« | 17:30 Uhr | 17:00 Uhr

mit Stefan Wolf, Christina Stöcker und Jutta Juchmann

DI
11. Februar

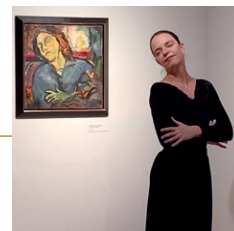
ALMA MAHLER – MUSE MIT KRALLEN | 18 Uhr

Lesung mit Klavierbegleitung

FR
14. Februar

Demokratie im Dialog »EINFÜHRUNG IN DIE ANTISEMITISMUSKRITIK: DAS WERK JEAN AMÉRY« | 18 Uhr

Vortrag von Tina Sanders, Leipzig



SO
23. Februar

TÄNZERISCHE MUSEUMSFÜHRUNG | 11 Uhr

DI
18. März

Brennpunkt Heimat DAS KRIEGERDENKMAL VON 1870/71 IN ARNSBERG | 18 Uhr

Vortrag von Dr. Dirk Ziesing, Bochum

FR
21. März

WELT-DOWN-SYNDROM-TAG | 16 Uhr

Eine besondere Führung für besondere Menschen

FR
4. April

Demokratie im Dialog »AUSGEMERZT UND DOCH GESUNGEN« | 18 Uhr

Ein musikalischer Abend mit jüdischen Liedern – Johannes Wedeking, Bass und Klavierbegleitung

DI
6. Mai

80 Jahre Kriegsende ZWISCHEN BEFREIUNG, UNTERGANG UND NEUANFANG: GESCHICHTE UND ERINNERUNGSKULTUR IN WESTFALEN | 18 Uhr

Vortrag von Prof. Dr. Malte Thießen, LWL-Institut für westfälische Regionalgeschichte

SO
18. Mai

Internationaler Museumstag 100. GEBURTSTAG DES MUSEUMS: DIE »GOLDENEN ZWANZIGER« | 10–18 Uhr

Freier Eintritt

DI
3. Juni

»JENSEITS VON WOLL« | 18 Uhr

Westfalen-Kabarett mit Stefan Keim

**JANUAR
BIS JUNI
2025**