

Kurzbericht



Mit Rollstuhl unterwegs im Sauerland Museum | Sauerland Museum

Sauerland-Museum

Alter Markt 24–30
59821 Arnsberg

Tel: 02931 944444
Fax: 0291 9426372

sauerlandmuseum@hochsauerlandkreis.de
<https://www.sauerland-museum.de/>

Herzlich willkommen!

Das Sauerland-Museum ist das kulturhistorische Museum des Hochsauerlandkreises für die Geschichte Südwestfalens. Als Museums- und Kulturforum erfüllt es in preisgekrönter Architektur die Aufgabe, mit attraktiven Ausstellungen und Veranstaltungen das kulturelle Leben im Sauerland zu bereichern. Im historischen Landsberger Hof erzählt das Sauerland-Museum in der Dauerausstellung die Geschichte unserer Region von den Anfängen in der Steinzeit über das Herzogtum Westfalen bis heute. Der Neubau bietet Raum für zeitgemäße Sonderausstellungen rund um Kunst und Kultur. Der Neubau ist komplett barrierefrei zugänglich, die Dauerausstellung im Landsberger Hof ist barrierearm ausgebaut. Bis auf wenige Ausnahmen sind alle Räume mit einem Rollstuhl erreichbar. Gegen Pfand kann an unserer Rezeption ein komfortabler Rollstuhl ausgeliehen werden. Der Audioguide für die Dauerausstellung ermöglicht inklusive Führungen für Blinde und Sehgeschädigte, in deutscher Gebärdensprache und in Leichter Sprache.

PRÜFERGEBNIS

für

Sauerland-Museum

59821 Arnsberg, Zertifikats-ID: PA-13051-2022



Dieses Angebot wurde nach den Kriterien
der bundesweiten Kennzeichnung

»Reisen für Alle«

eingestuft und ist berechtigt, im Zeitraum

Oktober 2022 – September 2025

die Auszeichnung

»Barrierefreiheit geprüft«

sowie die dazu gehörigen Piktogramme zu führen
und vertragsgemäß zu nutzen.



Foyer

wolkenlos- Gestaltung & Fotografie



Ausstellungsraum Steinzeit

wolkenlos- Gestaltung & Fotografie



Außenansicht Neubau

Brigida Gonzalez



Ausstellungsraum "Industrialisierung"

wolkenlos- Gestaltung & Fotografie



Museumshof

Sauerland Museum

Überblick

Barrierefreiheit auf einen Blick

- Parkplatz für Menschen mit Behinderung
- Das Gebäude ist stufenlos zugänglich
- Alle für Gäste nutzbaren Räume/Bereiche und Einrichtungen sind stufenlos erreichbar (über Aufzüge)
- Alle Durchgänge/Türen sind mindestens 80 cm breit oder es gibt alternative Wege
- WC für Menschen mit Behinderung
- Assistenzhunde willkommen
- Informationen in Braille- oder Prismenschrift
- Taktile Angebote (Tastmodell, Lageplan o.ä.) zur Orientierung
- Informationen in deutscher Gebärdensprache (Audio-Guide)
- Informationen in Leichter Sprache

Informationen für Menschen mit Gehbehinderung und Rollstuhlfahrer

Alle prüfrelevanten Bereiche erfüllen die Qualitätskriterien der Kennzeichnung "**Barrierefreiheit geprüft – barrierefrei für Menschen mit Gehbehinderung und teilweise barrierefrei für Rollstuhlfahrer**".

Einige **Hinweise zur Barrierefreiheit** haben wir nachfolgend zusammengestellt. Detaillierte Angaben finden Sie im Prüfbericht.

- Es gibt zwei gekennzeichnete Parkplätze für Menschen mit Behinderung.
- Alle für den Gast nutzbaren und erhobenen Räume und Einrichtungen sind stufenlos zugänglich.
- Außenwege sind mindestens 200 cm breit.
- Türen sind mindestens 80 cm breit.
- Durchgänge in Räumen sind mindestens 90 cm breit.
- Die Aufzugskabinen sind mindestens 110 cm x 140 groß.
- Die Aufzugstüren sind mindestens 80 cm breit.
- Der Eingang/Zugang ins Gebäude ist stufenlos (max. 2 cm Schwelle, ggf. über eine Rampe) möglich.
- Der Schalter ist an der niedrigsten Stelle 80 cm hoch.
- Es ist eine andere, gleichwertige Kommunikationsmöglichkeit im Sitzen vorhanden.
- Es sind sieben unterfahrbare Tische (Maximalhöhe 80 cm, Unterfahrbarkeit in einer Höhe von 67 cm mit einer Tiefe von 30 cm) vorhanden.
- Folgende Hilfsmittel werden angeboten: Rollstuhl, Audioguides.
- Die Exponate sind überwiegend im Sitzen sichtbar, wahrnehmbar und erkennbar.

Öffentliches WC

- Die Bewegungsflächen betragen:
vor dem Waschbecken 173 cm x 170 cm; vor dem WC 173 cm x 170 cm;
links neben dem WC 90 cm x 200 cm; rechts neben dem WC 90 cm x 90 cm.
- Es sind links und rechts vom WC klappbare Haltegriffe vorhanden.
- Das Waschbecken ist unterfahrbar in einer Höhe von 67 cm und einer Tiefe von mindestens 30 cm.
- Der Spiegel ist im Sitzen und Stehen einsehbar.
- Es ist eine Schnur als Alarmauslöser vorhanden.

Informationen für Menschen mit Hörbehinderung und gehörlose Menschen

Alle prüfrelevanten Bereiche erfüllen die Qualitätskriterien der Kennzeichnung "**Barrierefreiheit geprüft – teilweise barrierefrei für Gehörlose**".

Einige **Hinweise zur Barrierefreiheit** haben wir nachfolgend zusammengestellt. Detaillierte Angaben finden Sie im Prüfbericht.

- Es steht ein allgemeiner Parkplatz zur Verfügung.
- Ein abgehender Notruf im Aufzug wird akustisch bestätigt, z.B. durch eine Gegensprechanlage.
- Es sind sieben Tische mit heller und blendfreier Beleuchtung vorhanden.
- Es ist keine induktive Höranlage an der Rezeption / dem Counter vorhanden.
- Folgende Hilfsmittel werden angeboten: Audioguides (in deutscher Gebärdensprache).
- Es sind folgende technische Möglichkeiten der Informationsvermittlung vorhanden: Audioguide vorhanden, Filme vorhanden.
- Informationen zur Orientierung sind in fotorealistischer Darstellung oder in Form von Piktogrammen verfügbar. Informationen zur Orientierung sind in Schriftform verfügbar.
- Es ist ein Unisex-WC vorhanden.

Informationen für Menschen mit Sehbehinderung und blinde Menschen

Alle prüfrelevanten Bereiche erfüllen die Qualitätskriterien der Kennzeichnung "**Barrierefreiheit geprüft – teilweise barrierefrei für Menschen mit Sehbehinderung und Blinde**".

Einige **Hinweise zur Barrierefreiheit** haben wir nachfolgend zusammengestellt. Detaillierte Angaben finden Sie im Prüfbericht.

- Assistenzhunde dürfen in alle relevanten Bereiche/Räume des Betriebes/Angebotes mitgebracht werden.
- Es steht ein allgemeiner Parkplatz zur Verfügung.
- Ein abgehender Notruf im Aufzug wird akustisch bestätigt, z.B. durch eine Gegensprechanlage. Die Halteposition wird durch Sprache angesagt. Die Bedienelemente sind visuell kontrastreich gestaltet. Die Bedienelemente und die Beschilderung sind taktil erfassbar.
- Es gibt eine Speisekarte. Die Speisekarte ist in schnörkelloser und kontrastreicher Schrift gestaltet.
- Folgende Hilfsmittel werden angeboten: Audioguides.

- Es sind folgende technische Möglichkeiten der Informationsvermittlung vorhanden: Audioguide vorhanden, Filme vorhanden.
- Die Beschilderung in gut lesbarer Schrift gestaltet.
- Es besteht zwischen Schrift/Piktogramm und Hintergrund ein guter visueller Kontrast.
- Informationen zur Orientierung sind in Brailleschrift vorhanden.
- Informationen zur Orientierung sind in fotorealistischer Darstellung oder in Form von Piktogrammen verfügbar.
- Informationen zur Orientierung sind in Schriftform verfügbar.
- Es ist ein taktiles Modell vorhanden.

Informationen für Gäste mit kognitiven Beeinträchtigungen

Alle prüfrelevanten Bereiche erfüllen die Qualitätskriterien der Kennzeichnung "**Barrierefreiheit geprüft – barrierefrei für Menschen mit kognitiven Beeinträchtigungen**".

Einige **Hinweise zur Barrierefreiheit** haben wir nachfolgend zusammengestellt. Detaillierte Angaben finden Sie im Prüfbericht.

- Das Ziel des Weges ist in Sichtweite oder Wegezeichen sind in ständig sichtbarem Abstand oder es ist ein unterbrechungsfreies Wegeleitsystem vorhanden.
- Name bzw. Logo des Betriebes/der Einrichtung sind von außen klar erkennbar.
- Der Tresen ist von der Eingangstür aus direkt sichtbar oder der Weg dahin ist bildhaft und unterbrechungsfrei gekennzeichnet.
- Es sind folgende technische Möglichkeiten der Informationsvermittlung vorhanden: Audioguide vorhanden. Filme vorhanden.
- Informationen zur Orientierung sind in fotorealistischer Darstellung oder in Form von Piktogrammen verfügbar.
- Audioguide mit Leichter Sprache vorhanden.

Bildergalerie

Wir haben für Sie einige Fotos aus dem Betrieb / Angebot zusammengestellt. In den Detailberichten finden Sie weitere Fotos.



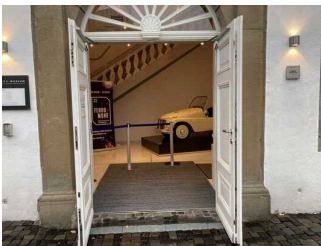
Eingangstor

©Daniela Glaremin



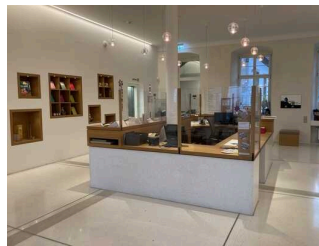
Parkplatz

©Daniela Glaremin



Eingang

©Daniela Glaremin



Rezeption

©Daniela Glaremin

Informationen zum Kennzeichnungssystem „Reisen für Alle“

Alle nach „Reisen für Alle“ **zertifizierten Betriebe und Orte** erfüllen folgende Kriterien:

- Die Daten und Angaben zur Barrierefreiheit wurden von **externen, speziell geschulten Erhebern** vor Ort erhoben und geprüft. Es handelt sich um keine Selbsteinschätzung.
- Die Daten zur Barrierefreiheit liegen **im Detail** vor und können von Gästen eingesehen werden.
- Mindestens ein Mitarbeiter hat an einer **Schulung** zum Thema „**Barrierefreiheit als Komfort- und Qualitätsmerkmal**“ teilgenommen.

Die Kennzeichnung – Erläuterung der Logos und Piktogramme

Das Kennzeichen „**Information zur Barrierefreiheit**“ signalisiert, dass detaillierte und geprüfte Informationen zur Barrierefreiheit für alle Personengruppen vorliegen.



Das Kennzeichen „**Barrierefreiheit geprüft**“ basiert auf „Information zur Barrierefreiheit“ und bedeutet, dass zusätzlich die Qualitätskriterien für bestimmte Personengruppen teilweise oder vollständig erfüllt sind.



Die Kennzeichnung „**Barrierefreiheit geprüft**“ liegt in zwei Qualitätsstufen vor:

„**Barrierefreiheit geprüft: teilweise barrierefrei**“.

Die Qualitätskriterien sind für die dargestellte Personengruppe der Rollstuhlfahrer teilweise erfüllt, d. h. das Angebot ist für Rollstuhlfahrer teilweise barrierefrei. Das „i“ im Piktogramm signalisiert, dass man noch einmal genauer nachlesen sollte, ob das Angebot den eigenen Ansprüchen genügt.



„**Barrierefreiheit geprüft: barrierefrei**“.

Die Qualitätskriterien sind für die dargestellte Personengruppe der Rollstuhlfahrer erfüllt, d. h. das Angebot ist für Rollstuhlfahrer barrierefrei.



Es gibt Qualitätskriterien für **sieben Personengruppen** und für jede Personengruppe ein eigenes **Piktogramm**.

Menschen mit Gehbehinderung



Rollstuhlfahrer



Menschen mit Hörbehinderung



Gehörlose Menschen



Menschen mit Sehbehinderung



Blinde Menschen



Menschen mit kognitiven Beeinträchtigungen

